

Сложности работы с удалённой командой при матричной структуре подчинения

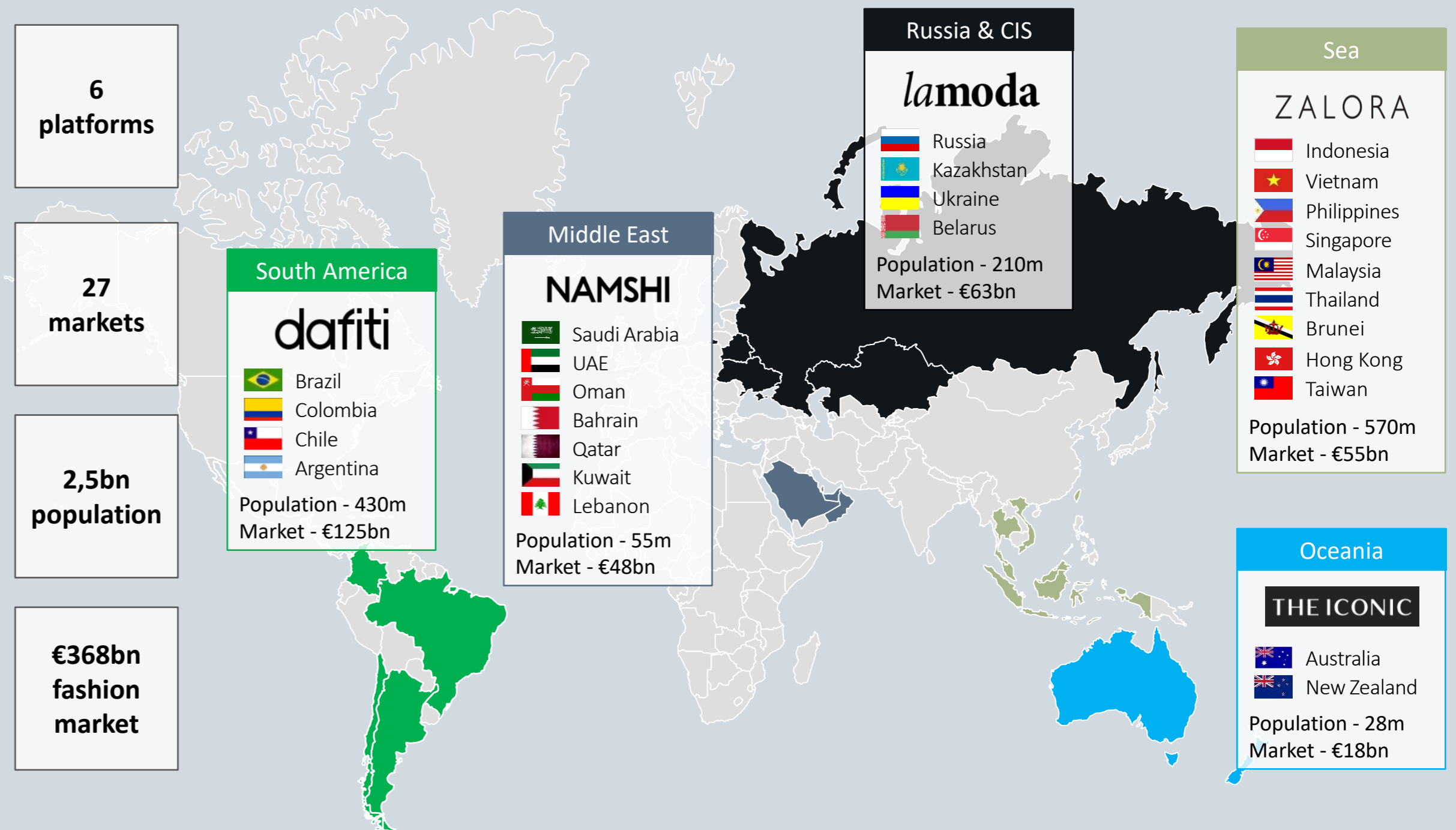
МИКУЛА КАТЕРИНА, 20 ОКТЯБРЯ 2016

Agenda

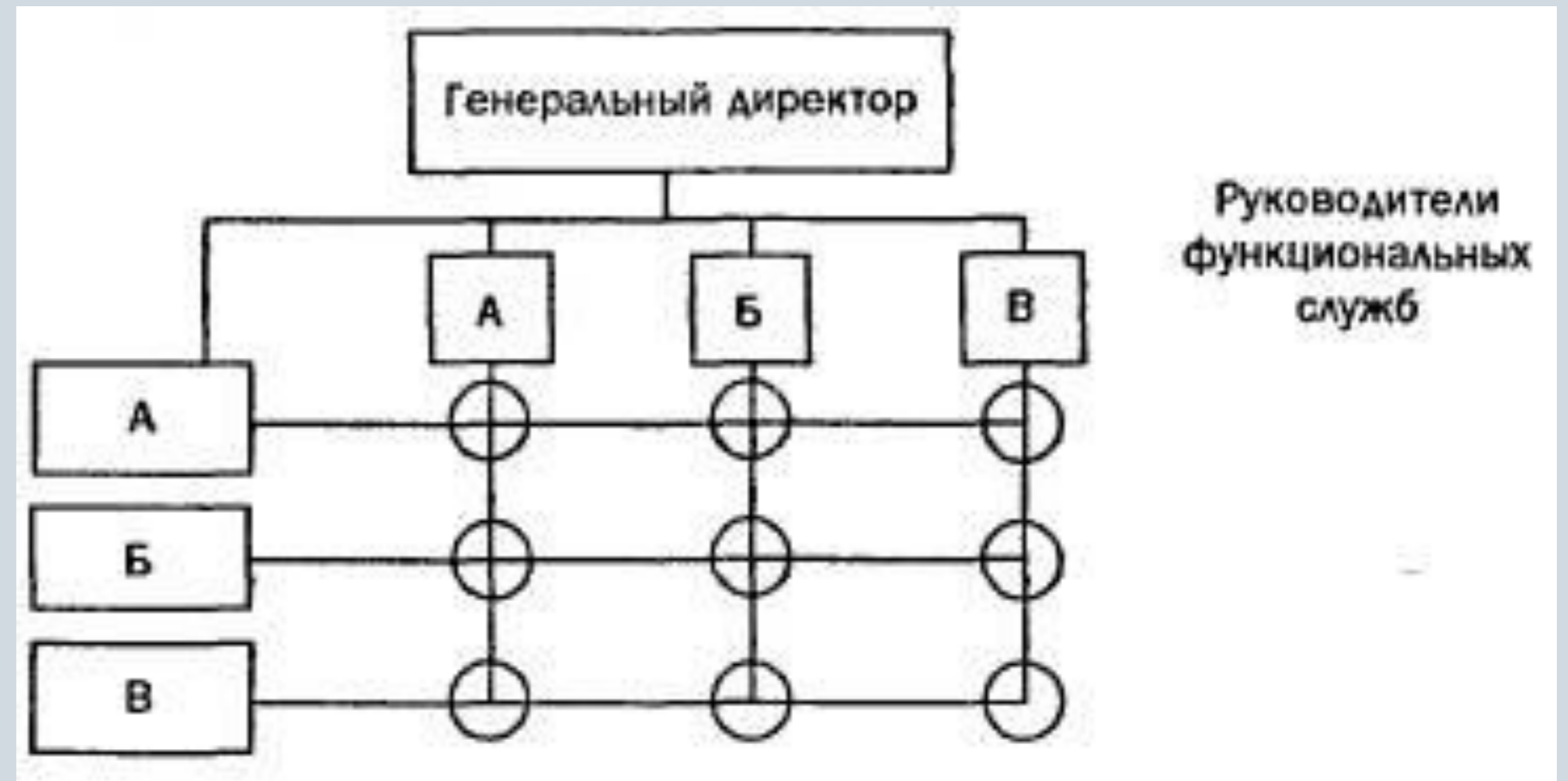
- Представление/Опыт
- Особенности линейно-матричной структуры
- Нужны ли удаленные офисы и зачем
- Работая с удаленным офисом (командой, сотрудником)
- Работа удаленного офиса с главным

Интро

- Представление
- SuperDeal/Lamoda/Консалтиг



Линейно- Матричные орг структуры – где и зачем?



Где:

- Крупная международная организация
- Главный офис с региональными филиалами
- Офис с удаленными командами

Зачем:

- Контролеры\аудиторы
- «Игроки на местности»
- Проектная работа
- PQI

Линейно-Матричные орг структуры – ПЛЮСЫ И МИНУСЫ

- Лучшая ориентация на проектные/местности
- Более эффективное текущее управление
- Вовлечение руководителей всех уровней и специалистов
- Гибкость и оперативность
- Усиленная личная ответственность руководителя
- Относительная автономность проектных групп
- Время реакции на нужды проекта или локального рынка
- Трудности распределения приоритетов и распределении времени
- Проблемы установления четкой ответственности
- Возможность нарушения установленных правил
- Трудность в приобретении навыков
- Возникновение конфликтов

Работа HQ с удаленной командой

Основные трудности:

- информированность
- контроль исполнения задач
- мотивация и постановка целей
- коммуникация и недокоммуникация
- вовлеченность и “видимость”

Решения:

- Система контроля выполнения KPIs (OKR, JPR)
- Постоянный обмен событиями/решениями в компании
- Месячные квартальные встречи
- Технологии в коммуникациях
- Уважение к Time Zones
- Аженда и четкие ожидания

Работа удаленной команды с HQ

Особенности ввода новых сотрудников или команд:

- «Вводный визит» после первоначальной адаптации сотрудника в компании
- Периодические визиты или прибывание в главном офисе (в зависимости от потребностей)
- Построение и ведение Интранета (интерактивной орг структуры)
- Определение и установка основных правил работы и обмена информацией (карта регулярных коммуникаций)



Работая удаленно с HQ

Основные трудности:

- быть информированным
- построение партнерских и доверительных отношений
- вовлеченность (возможность иметь влияние, быть услышанным)
- прозрачность
- промоушин ваших подчиненных и их мотивация



Работая удаленно с HQ

Решения:

- Регулярные визиты (налаживание связей)
- Найди ментора (амбасадора)
- Определить круг влияния
- Будьте на слуху, «visibility»
- Используйте технологии
- Избегайте многозадачности
- Формируйте четкие вопросы (запросы) и адженду встеч

This two-hour meeting was almost as productive as a single, well-written email.



som^{ee}cards

Вопросы?

EMAIL: KATERINA.MIKULA@LAMODA.UA